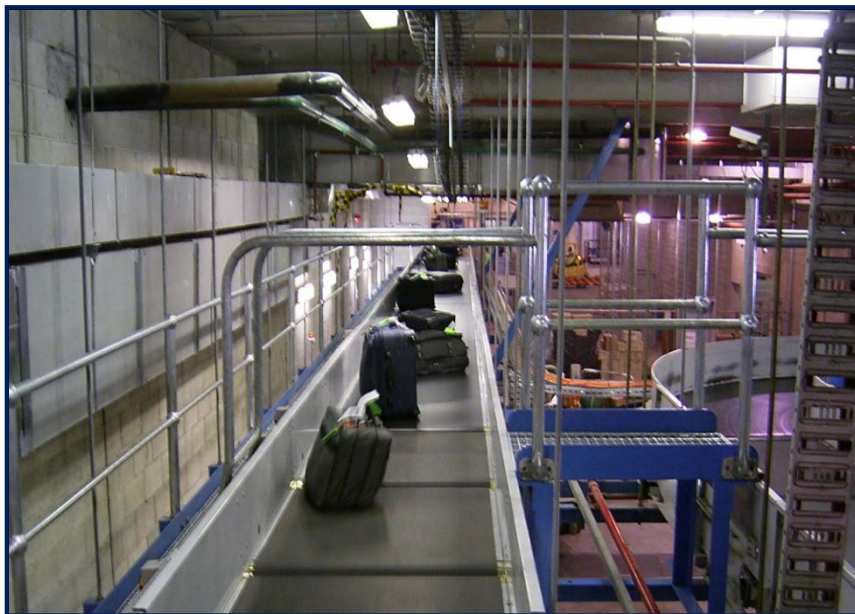


Esteira de Medição (*Metering Conveyor*)



Introdução

A esteira de medição (*metering conveyor*) é uma esteira curta, usada para a medição, para enfileirar malas para triagem ou para a separação de malas.

Função

Esta unidade é essencialmente usada como uma esteira enfileiradora antes de junções, fusões ou locais onde a acumulação ou separação sejam necessárias.

Por esta razão, a esteira é projetada para lidar com um alto número de paradas/inícios.

Enquanto o projeto básico da esteira é padronizado, este é suficientemente flexível para acomodar variações na largura da cama, tipo de correia, altura das paredes laterais, comprimento total e velocidade de transporte.

Características

- Os Rolamentos finais são equipados com guarda-dedos especialmente perfilados de forma a eliminar pontos de armadilha para pessoas e para o produto.
- Rolamentos internos e Rolamentos *take-up* são instalados à cauda para maior facilidade de manutenção.
- A inércia de esteira é mantida a um ritmo mínimo para redução de forças de atrito durante parada/início e para prolongação da vida do motor/caixa de câmbio.
- O impulso final entre a caixa de câmbio e a roldana de impulso é um eixo montado motor de engrenagem VFD para dar flexibilidade na seleção de velocidades e também para absorver qualquer carga de choque.
- A flange externa e os rolamentos montados são instalados à polia de transmissão (e Rolamento PPI quando instalado).

Dados Técnicos

Ao contrário de uma esteira transportadora, as esteiras de medição (*metering*) não possuem uma seção especial de transmissão. É uma esteira independente, onde o Rolamento de transmissão é também o Rolamento principal da esteira transportadora. Estes são completamente montados em fábrica com a correia transportadora sendo instalada antes do despacho para o local de obras. A caixa de câmbio do motor é instalada no local de obras para evitar danos.

Armação da Esteira	A esteira pode ser fornecida com ou sem guias laterais (<i>sideguides</i>) que possuem 3 mm de aço maciço e 300 mm de altura. A esteira de medição (<i>metering</i>) padrão possui 1200 mm de comprimento, contudo comprimentos especiais podem ser fabricados para atender à requisitos específicos do local da obra ou mediante solicitação. A construção é prensada formada de folha de aço de 5,0 mm.
Correia	A correia é constituída de uma carcaça de poliéster de dupla camada com uma capa de PVC e <i>bare back</i> . A correia pode ser selecionada para servir a uma particular aplicação ou de acordo com requisitos do cliente. Geralmente a esteira é instalada com uma correia de face ergonômica ou ranhura longitudinal (<i>grip face</i>), contudo, correias de superfície lisa podem ser usadas em certas aplicações. As correias são fornecidas com retardante de fogo e instalado em fábrica com uma junta vulcanizada.
Underguards	"Folha sólida" <i>underguarding</i> – revestimento de segurança em pó, de cor amarela. Disponível em outras cores, mediante requisição do cliente.

Especificações Mecânicas

Comprimento total	Comprimento padrão é de 1200 mm
Largura total	1040 mm (excluindo proteções de segurança e motor/caixa de câmbio)
Largura da correia	1000 mm
Largura entre painel lateral	1060 mm
Altura do topo da Correia (frente)	300 mm nominal
Carga ao vivo por Esteira	60 Kg / unidade
Capacidade estática	150 Kg / m
Velocidade da Correia (a menos que seja especificado de outra maneira)	0,5 a 1,4 m /seg

Especificações do Impulso

Fabricante	SEW Eurodrive
Tipo	Linha SA57, <i>helical worm wheel</i>
Montagem	Eixo montado com braço de torque (<i>torque arm</i>)
Potência	Específica ao projeto – tipicamente 0,75kW
Fase	3 fases
Voltagem	Específico ao projeto
Hz	Específico ao projeto

Materiais e Acabamentos

Item	Material	Dimensões	Acabamento
Cama deslizante (<i>Sliderbed</i>)	Aço maciço	3 mm	Galvabond
Armação lateral	Aço maciço	5 mm	Revestimento em pó
Guia lateral (<i>side guide</i>)	Aço maciço	3 mm	Revestimento em pó
Rolamento traseiro (<i>tail roller</i>)	Cano de aço maciço	90 mm de diâmetro / parede de 5,5 mm / eixo de 40 mm de diâmetro	Natural
Rolamento de transmissão	Cano de aço maciço	168 mm de diâmetro / parede 7 mm / eixo de 35 mm de diâmetro	Natural
Snub / Rolamento <i>take-up</i>	Cano de aço maciço	60 mm / parede de 5 mm / eixo de 25 mm de diâmetro	Natural
Rolamento de rastreamento (caso necessário)	Cano de aço maciço	Parede de 60 mm / parede de 5 mm / eixo de 25 mm de diâmetro	Natural

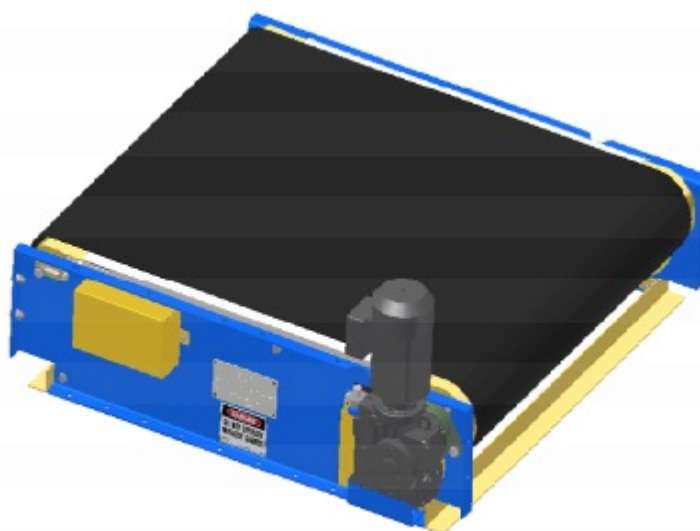


Figura - Esteira de medição (1200mm)